

Sistema de Vigilância em Acidentes de Trabalho – SIVAT Piracicaba



Rodolfo AG Vilela

ravilela@usp.br

FSP- USP

Fone: 11-3061 71 20



Parcerias



Ministério
da Saúde



COMSEPRE



unesp



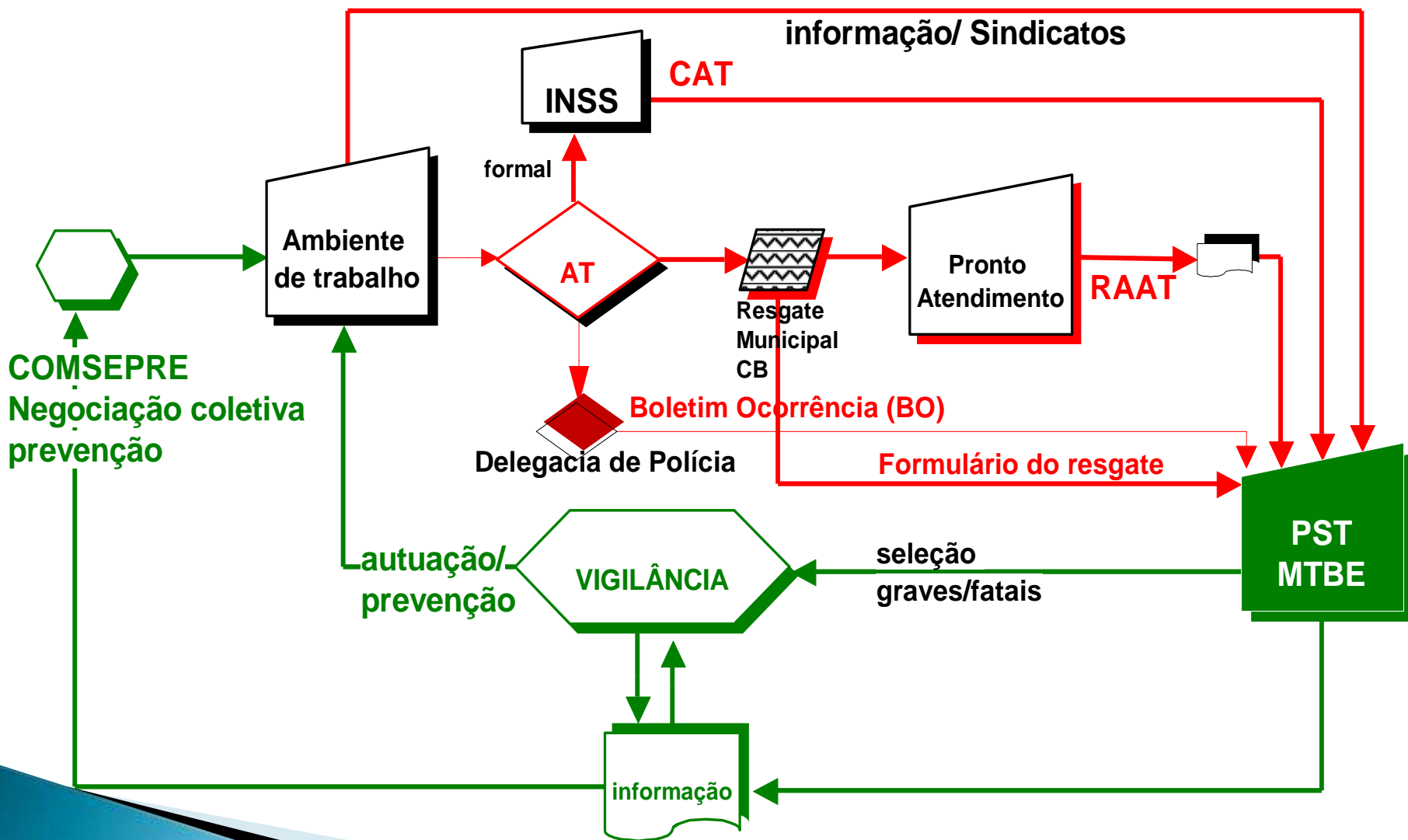
Vigilância em Saúde do Trabalhador

‘Atuação contínua e sistemática de modo a detectar, conhecer, pesquisar e analisar fatores determinantes e condicionantes dos problemas de saúde, relacionados aos processos de trabalho, nos aspectos *epidemiológicos, técnicos e sociais* com a finalidade de planejar e avaliar as intervenções sobre os mesmos, de forma a eliminá-los’

Histórico e desenvolvimento

- ✓ 1992 - Ambulatório de ST - Vigilância Sanitária
- ✓ 1997 - PST - vigilância setor de papel (PST, Sind, MTE)
- ✓ Processamento das CATs (SISCAT)
- ✓ 1998 - Vigilância nas empresas prioritárias (maior incidência)
- ✓ 1999 e 2000: 4 mortes → ações exemplares →
Negociação Construção civil e setor de papel
- ✓ 2000 - WEB CAT Fim do acesso às 3^{as} vias da CATs
Informática x Epidemio ??
- ✓ 2001 - Piloto do SIVAT
- ✓ 2002/2005 - Projeto DIATEP - SIVAT nas UPA e Hosp.
- ✓ Decreto notificação compulsória das RAATs
- ✓ 2006/09 - 2^o Projeto aprimoramento do SIVAT (FAPESP)
- ✓ 2011 - em elaboração 3^o projeto

SIVAT → Informação + Ação



(Vilela, Ricardi e Iguti, 2001)

Objetivos e Metas do SIVAT

- ▶ Intervenção para prevenção – diminuir índices
- ▶ Diagnóstico dos setores formal e informal
- ▶ Casos graves, fatais e $< 18^a$ – Evento sentinela
- ▶ Vigilância em tempo real

Base legal para captação das informações:

- ▶ **Lei Est. 10.083/98** – Código Sanitário do Est. SP
- ▶ **Artigo 29** – empregador deve comunicar imediatamente à autoridade sanitária a detecção de quaisquer riscos para a saúde do trabalhador,...
- ▶ **Artigo 81** – “Os estabelecimentos deverão quando solicitados remeter os dados e informações necessários à elaboração das estatísticas de saúde, além de eventuais informações e depoimentos de importância para a Vigilância Sanitária e Epidemiológica”
- ▶ **Decreto Municipal 9951/02**: Todos ATs – RAATs
- ▶ **Portaria 777/2004 – Min. da Saúde** – SINAN-NET

Modelo do RAAT



RAAT - RELATÓRIO DE ATENDIMENTO AO ACIDENTADO DO TRABALHO
SIVAT - SISTEMA DE VIGILÂNCIA DE ACIDENTES DE TRABALHO



ATENDIMENTO

UNIDADE: _____ DATA: ___ / ___ / ___ HORA: ____ : ____

ATENDENTE: _____ EMITIDA CAT: S N Nº: _____

PACIENTE

NOME: _____

DATA NASC: ___ / ___ / ___ SEXO: M F NOME DA MÃE: _____

END: _____ Nº: _____ CEP: _____

FONE: _____ OCUPAÇÃO: _____

REGIME TRABALHO: CLT AUTÔNOMO FUNCIONÁRIO PÚBLICO OUTRO

EMPRESA: _____ RAMO ATIV: _____

END EMPRESA: _____ FONE: _____

ACIDENTE

DATA: ___ / ___ / ___ HORA: ____ : ____ TÍPICO TRAJETO DOENÇA OCUPACIONAL

LOCAL: _____

DESCRIÇÃO RESUMIDA: _____

CAUSA(S):

- VEÍCULO DE TRANSPORTE EXPLOÇÃO/INCÊNDIO/FOGO AGENTES QUÍMICOS/BIOLÓGICOS
 QUEDA DE ALTURA MÁQUINAS/EQUIPAMENTOS AGENTES FÍSICOS (CALOR, RUIDO, RADIAÇÃO ETC)
 QUEDA DE OBJETOS CORRENTE ELÉTRICA ANIMAIS/PLANTAS VENENOSOS
 ESFORÇOS/PESO SUBSTÂNCIAS QUENTES OUTROS

DETALHAR: _____

PARECER MÉDICO

PARTES DO CORPO ATINGIDAS:

- CABEÇA OLHO TÓRAX COSTAS MÃO MEMBRO SUPERIOR
 PESCOÇO CORPO TODO ABDÔMEM COLUNA PÉ MEMBRO INFERIOR OUTRA

DIAGNÓSTICO:

- FCC ENTORSE AMPUTAÇÃO ESMAGAMENTO PERFURAÇÃO
 CONTUSÃO FRATURA DIST RESPIRATÓRIO LESÃO MEDULAR QUEIMADURA
 POLITRAUMATISMO TCE TRAUMA VISCERAL INFECÇÃO LER/DORT
 INTOXICAÇÃO/ ENVENENAMENTO

OUTROS

DETALHAR: _____

CLASSIFICAÇÃO INICIAL:

- LEVE
 MODERADO
 GRAVE
 FATAL

AFASTAMENTO PREVISTO:

- SEM AFASTAMENTO
 1 A 15 DIAS
 15 A 30 DIAS
 + DE 30 DIAS

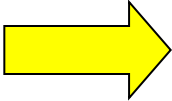
CARIMBO E ASSINATURA DO MÉDICO



CRST Regional Piracicaba & Ministério do Trabalho e Emprego
caso de acidente grave ou fatal, enviar FAX para o CRST: (19) 3434-6337.

(uso interno)

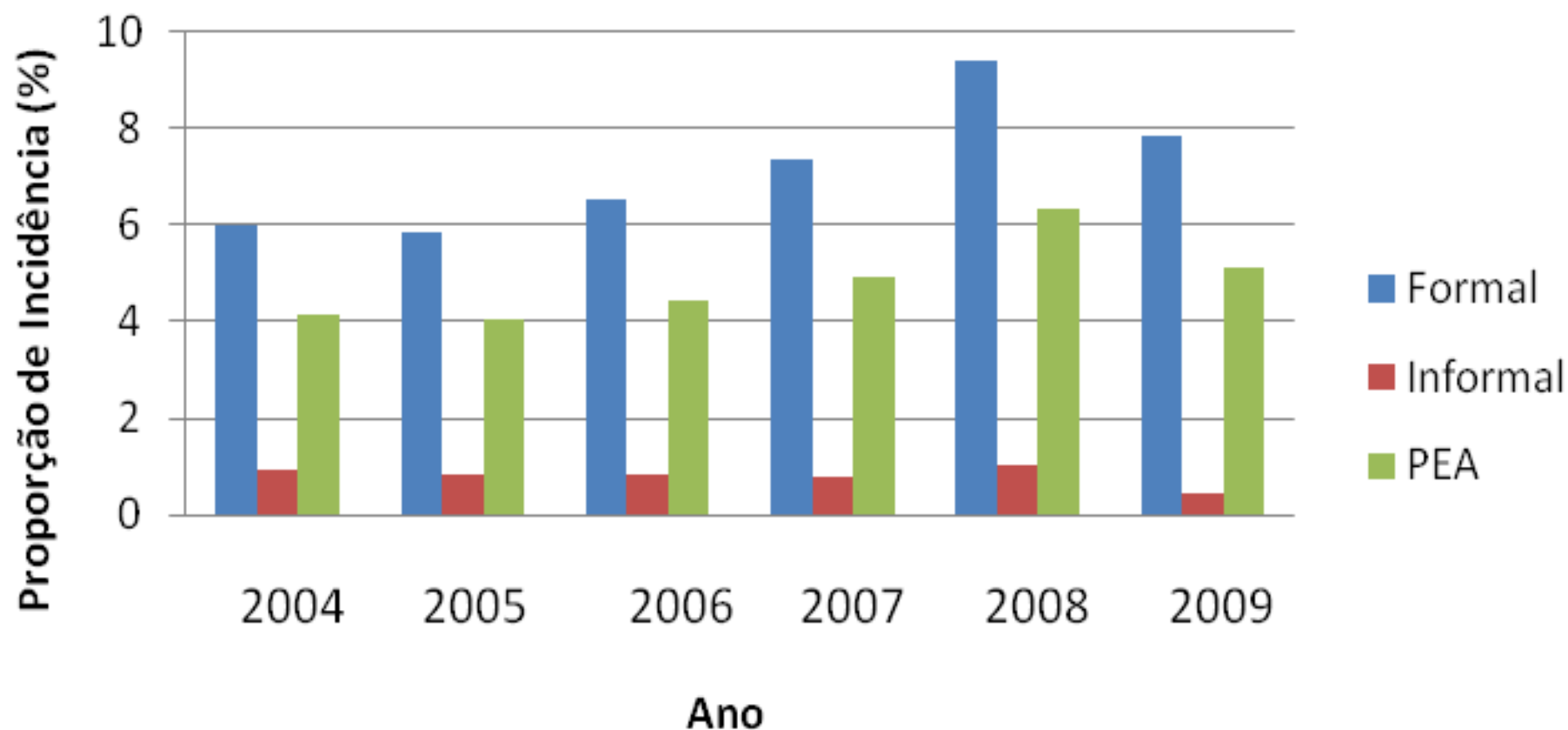
Ferramentas do SIVAT

- ▶ Informação: RAAT nos PAs e Hospitais, Ambulatórios – Decreto 9951 /02
RAAT, BO; CAT, Banco de óbitos, SAMU 
CEREST
- ▶ Casos Graves e Fatais, menores de 18^a: Eventos sentinela – Inspeção na semana da ocorrência
- ▶ Entrevista com acidentado e com equipe
- ▶ Análise em profundidade das ocorrências (ADC; MAPA)
- ▶ Articulação interinstitucional
- ▶ Intervenção e negociações setoriais

Intervenções realizadas a partir do SIVAT

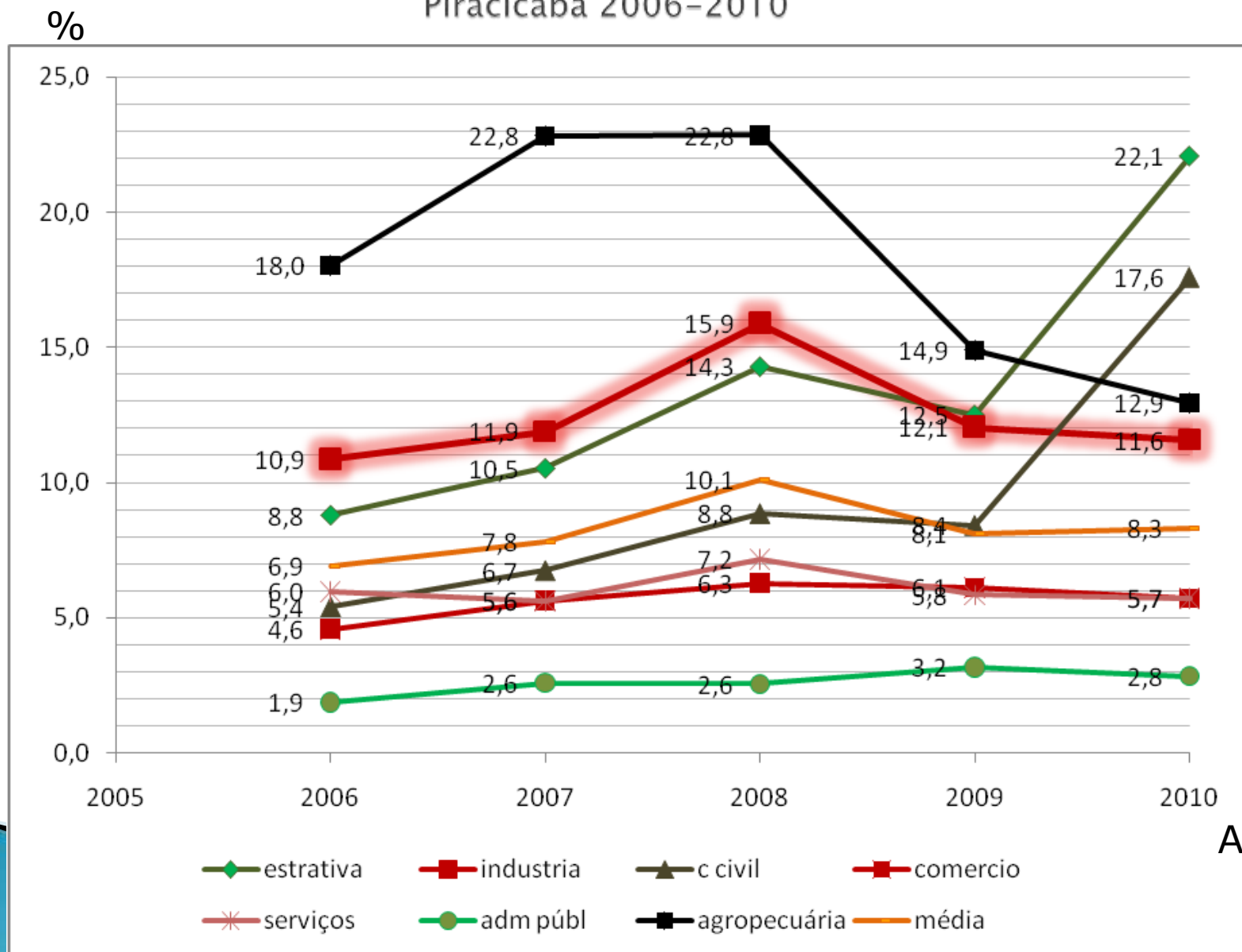
- Investigação e desdobramentos em todos Casos graves, fatais e menores 18^a.
- Setor do Papel e Papelão
- Construção Civil – Comitê Permanente CPR
- Prensas e acidentes no setor metalúrgico
- Setor da panificação – Comitê Permanente
- Marcenarias
- Olarias (Cerâmica vermelha)
- Empresas prioritárias – incidência
- Pesquisa condições de trabalho e desgaste dos cortadores de cana de açúcar → Fapesp

Incidência de AT (%) Piracicaba, SP, 2004 a 2009



Taxa de incidência (%) AT formal –

Piracicaba 2006-2010

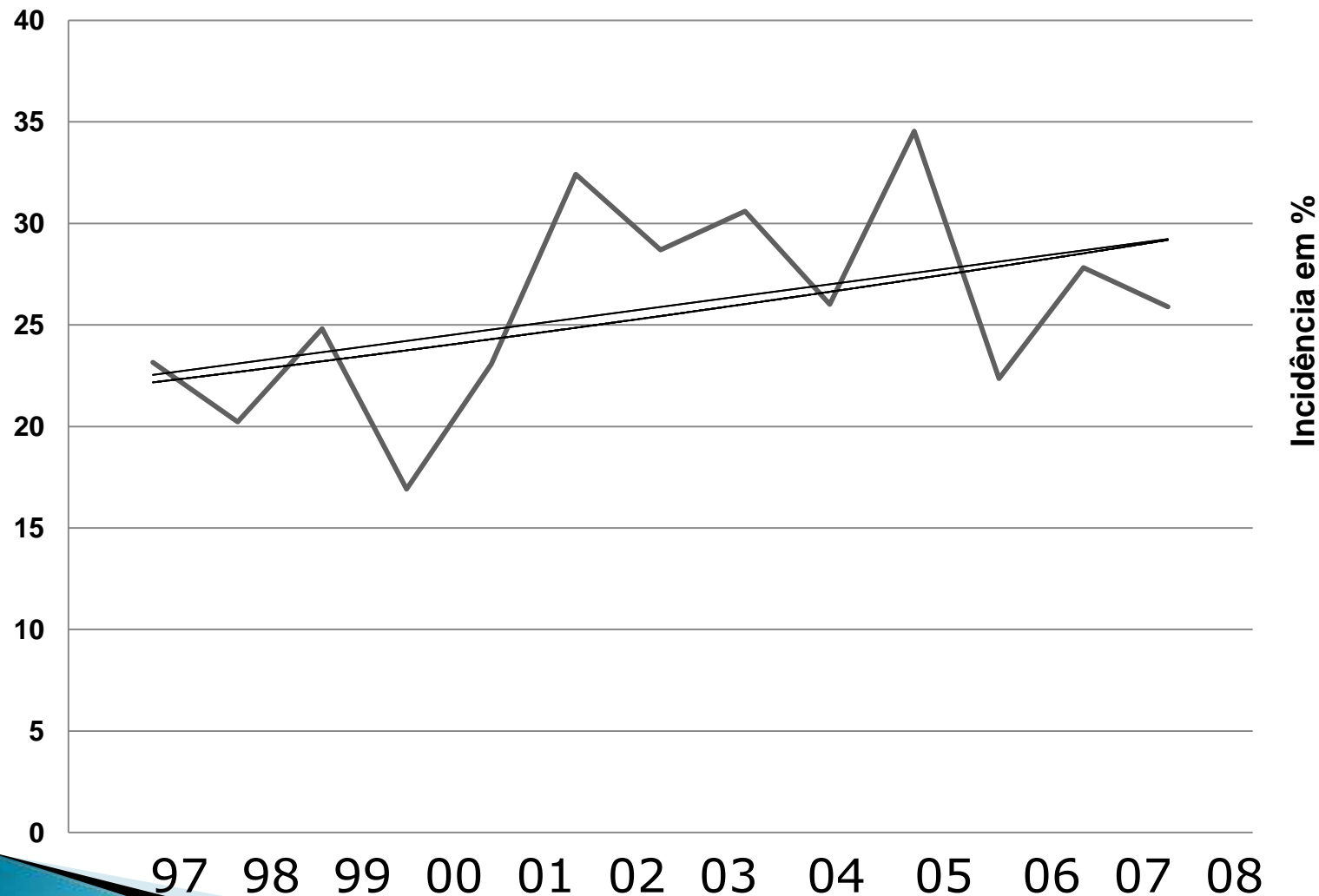


Locais de Atendimento dos AT

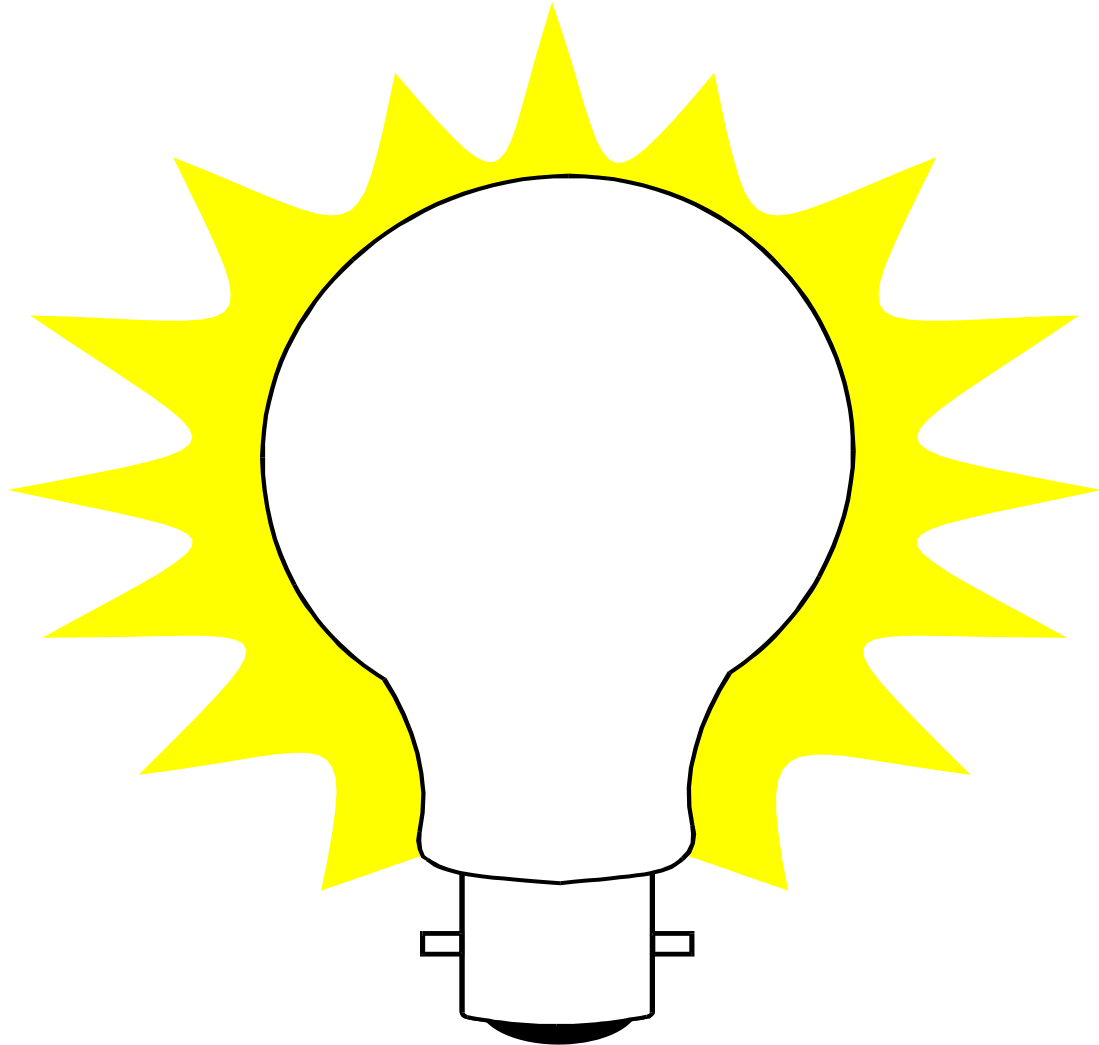
Local de Atendimento	%
COT	42%
UPAM PIRACICAMIRIM	14%
UPAM VILA CRISTINA	13%
VILA REZENDE	11%
UPAM VILA SONIA	10%
HOSPITAL FORNECEDORES DE CANA	5%
SANTA CASA	3%
HOSPITAL UNIMED	2%
HOSPITAL INDEPENDÊNCIA	0%

SUS atende 98% dos ATs

Proporção de Incidência de ATs (%) anos 1997 - 2008



O Vível ... Que cega ?



Na mão de Deus?

Foto Christiano Diehl Neto/Gazeta de Piracicaba



“Acidentes”

não são
‘acidentais’



eventos
previsíveis e
evitáveis



Conhecer os
determinantes



prevenção



Ou o Invisível Que clareia

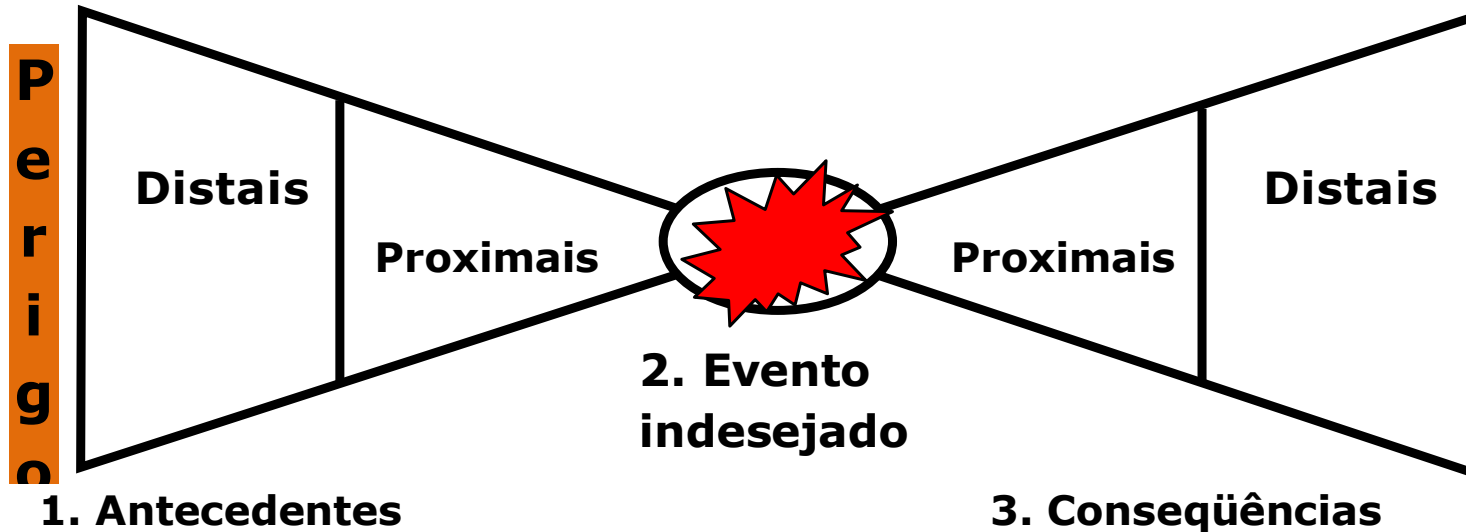


“O que eu vi me fez cegar; o
que não vi é que me clareou”


(Mia Couto: O ultimo vôo do
flamingo)

Intervenção sobre os antecedentes

Modelo da gravata-borboleta.



Modelo de análise e prevenção – MAPA

- 
- ▶ 1) Identificação das empresas e das vítimas.
 - ▶ 2) Descrição do trabalho normal (sem acidentes).
 - ▶ 3) Descrição do acidente:
 - ▶ Análise de mudanças.
 - ▶ Análise de barreiras.
 - ▶ Ampliação conceitual da análise.
 - ▶ 4) Medidas adotadas pela empresa depois do acidente.
 - ▶ 5) Análise de aspectos gerenciais e organizacionais
 - ▶ Gestão de Saúde e Segurança do Trabalho e Ambiental.
 - ▶ Gestão de Produção, de Manutenção, de Pessoal, de Materiais, de projetos, etc.
 - ▶ 6) Conclusão.
 - ▶ 7) Recomendações de prevenção.

Considerações sobre o SIVAT

- ▶ **Prevenção** é o centro e a finalidade do sistema
- ▶ Aplica as diretrizes do SUS reafirmadas pela RENAST e 3ª CNST
- ▶ Integra Sistema de informação com sistema de intervenção
- ▶ Concretiza Portaria 777/04 – facilita o SINAN
- ▶ Única fonte de informação sistemática sobre o trabalho informal
- ▶ Diagnóstico facilita negociação setorial
- ▶ Sociedade e Empresas mais receptivas para a prevenção
- ▶ Fortalece e valoriza as instituições e o controle social

Elementos para uma intervenção preventiva



Desafios & Dificuldades

- ▶ Intensificar a desconstrução da cultura de culpabilização das vítimas → Fórum de Ats
- ▶ Necessidade de agir antes dos Ats – superar a natureza ainda reativa
- ▶ Melhorar a articulação com sindicatos, CIPAs e chão de fábrica
- ▶ Aprimorar notificação – trabalhador informal, funcionário público e outros não valorizam a notificação do AT
- ▶ Empresas com vínculo em outros municípios distorções nos indicadores (C.Civil, rural etc)
- ▶ Necessidade de uma avaliação dos impactos

SIVAT – Experiência Bem sucedida em Epidemiologia

- Premiado na 5ª Mostra Nacional de Experiências Bem Sucedidas em Epidemiologia - 5ª EXPOEPI (MS, 2005)
- Prêmio de R\$30 mil para a Secretaria Municipal de Saúde

Fórum: “Acidentes do trabalho, análise prevenção e aspectos associados”

Fórum virtual e presencial

→ Roteiro de análise, casos, textos, novidades, debates...

<http://www.moodle.fmb.unesp.br/course/view.php?id=52>

Reuniões bimensais na Fac. Saúde Pública USP e em Piracicaba
SP

Transmissão on line e cópia do vídeo

www.iptv.usp.br

**Conte prá gente
Conte com a gente**



SIVAT

Sistema de Vigilância de Acidentes do Trabalho - Piracicaba

Prevenir



É possível

É viável